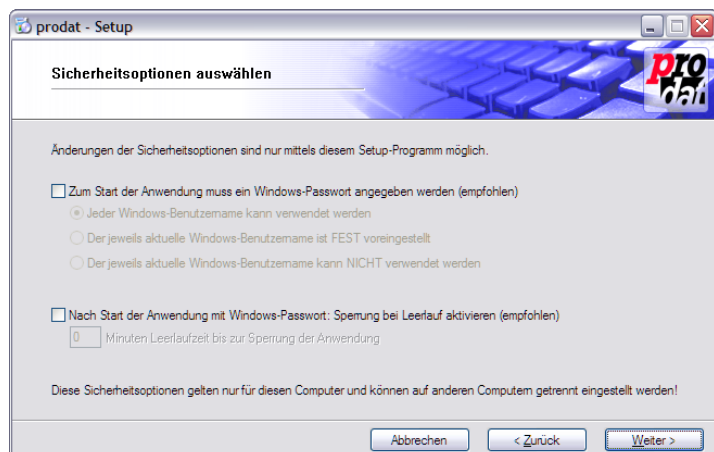


prodat-Sicherheitssystem

Mit der prodat Version 6.7 wurde das Sicherheitssystem entscheidend erweitert. Ziel war es, den Zugang zur Anwendung sicherer und trotzdem einfacher zu gestalten. Es wurden Funktionen zur automatischen Anmeldung in rodat-Anwendungen, der Benutzerverwaltung inklusive Rollensystem und der Zugriffsprüfung beim Programmstart implementiert.

Einrichtung der Zugriffsmöglichkeit



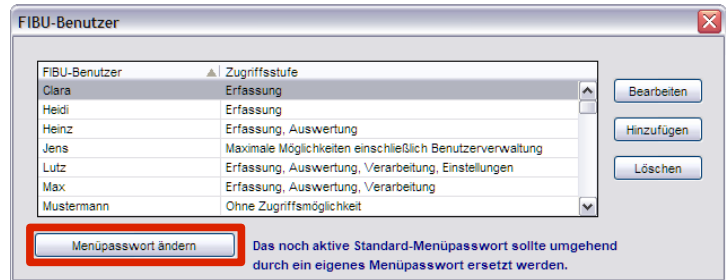
Die Zugriffs auf prodat kann mit dem Setup-Programm verwaltet werden. Dadurch ist sichergestellt, dass nur Systemverwalter, die zur Installation der Anwendung berechtigt sind, Sicherheitseinstellungen anpassen können. Zum nachträglichen Anpassen der Sicherheitseinstellungen muss deshalb ebenfalls das Setup-Programm verwendet werden.

Es stehen folgende Auswahlmöglichkeiten zur Verfügung:

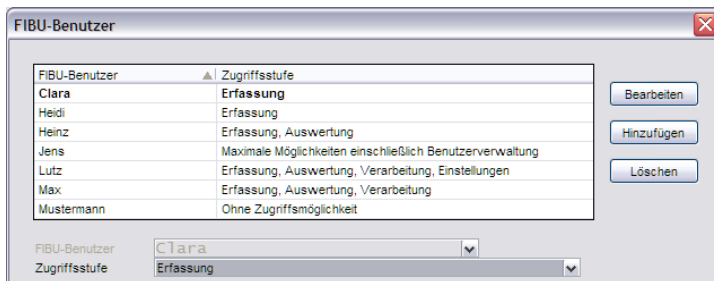
- **Zum Start der Anwendung muss ein Windows-Passwort angegeben werden (empfohlen)**
Durch Einschalten dieser Option wird beim Start von prodat eine Anmeldemaske wie unter „Anmeldung beim Programmstart“ beschrieben (siehe unten) angezeigt. Abhängig von den nachfolgenden Optionen müssen der Windows-Benutzername und das Windows-Passwort in der Anmeldemaske eingegeben werden.
 - *Jeder Windows-Benutzername kann verwendet werden*
Es kann jeder Windows-Benutzername und das zugehörige Windows-Passwort zur Anmeldung an prodat verwendet werden.
 - *Der jeweils aktuelle Windows-Benutzername ist FEST voreingestellt*
Der Benutzername kann in der Anmeldemaske nicht abgeändert werden. Die Anmeldung an prodat erfolgt nach Eingabe des zugehörigen Windows-Passwortes.
 - *Der jeweils aktuelle Windows-Benutzername kann NICHT verwendet werden*
Durch diese Option kann der aktuelle Windows-Benutzername nicht für die Anmeldung an prodat verwendet werden. Der Anwender muss beim Start der Anwendung zur Anmeldung den Benutzernamen und das Passwort eines anderen als den jeweils aktuellen Windows-Benutzer eingeben.
- **Nach Start der Anwendung mit Passwort: Sperrung bei Leerlauf aktivieren (empfohlen)**
Falls durch das Aktivieren obiger Optionen die Eingabe eines Passwortes zur Anmeldung an prodat erforderlich ist, kann durch diese Option eine automatische Sperre der Anwendung eingeschaltet werden.
 - *Minuten Leerlaufzeit bis zur Sperrung der Anwendung*
Hier wird festgelegt, nach wie vielen Minuten Leerlaufzeit die Anwendung gesperrt werden soll. Wenn sich die Anwendung mehr als die hier eingestellte Zeitspanne im Leerlauf befindet, also keine Benutzeraktionen mit der Anwendung ausgeführt werden, wird das Programmfenster der Anwendung auf die Taskleiste verkleinert. Zur Reaktivierung der Anwendung ist dann die Eingabe des Windows-Passwortes des jeweiligen Windows-Benutzers, der bei der Anmeldung an prodat verwendet wurde, einzugeben.

Änderung des Menüpasswortes

Im Auslieferungszustand ist der Zugang zu prodat durch ein Standard-Menüpasswort geschützt. Mit diesem Menüpasswort erfolgt in prodat die Anmeldung als Systemverwalter und es stehen alle Möglichkeiten zur Verfügung, Programm-Einstellungen zu ändern oder andere Benutzer anzulegen. Daher sollte dieses Menüpasswort vom Systemverwalter umgehend durch ein eigenes Menüpasswort ersetzt werden. Die Änderung des Menüpasswortes erfolgt durch Aufruf von *FIBU-Benutzer* auf der rod-at-FIBU Startseite und *Menüpasswort ändern* in der nachfolgenden Maske. Anschließend kann das neue Menüpasswort eingegeben werden. Zur Bestätigung wird das alte Menüpasswort abgefragt.



Verwaltung der FIBU-Benutzer - Rollensystem

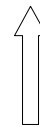


Durch Start von *FIBU-Benutzer* auf der rod-at-FIBU Startseite wird die FIBU-Benutzerverwaltung aufgerufen. Innerhalb von rod-at-FIBU können den einzelnen Benutzer bestimmte Rollen zugeordnet werden. Eine Rolle bestimmt, auf welche Funktionen von rod-at-FIBU der Benutzer Zugriff hat.

Folgende Rollen sind in rod-at-FIBU fest voreingestellt und können jedem FIBU-Benutzer individuell zugeordnet werden:

- Maximale Möglichkeiten einschließlich Benutzerverwaltung
- Erfassung, Auswertung, Verarbeitung, Einstellungen
- Erfassung, Auswertung, Verarbeitung
- Erfassung, Auswertung
- Erfassung
- Ohne Zugriffsmöglichkeit

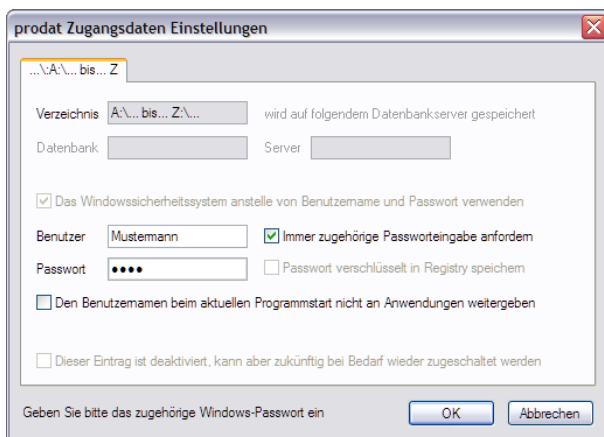
höchste Zugriffsstufe



niedrigste Zugriffsstufe

Zugriff wird verweigert

Anmeldung beim Programmstart



Falls beim prodat-Setup eingestellt wurde, dass zum Anwendungsstart ein Passwort erforderlich ist (siehe oben), erscheint beim Programmstart automatisch nebenstehender Anmeldedialog. Der Benutzer hat nun entsprechend der Setup-Optionen die Möglichkeit, einen Windows-Benutzernamen und das zugehörige Windows-Kennwort einzugeben.

Der Anmeldedialog kann ebenfalls durch Aufruf von *Einstellungen* beim Programmstart angezeigt werden.

