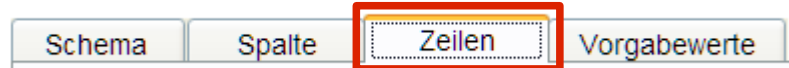
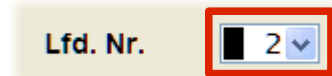


Ausgewählte rodar-FIBU Tastenkombinationen

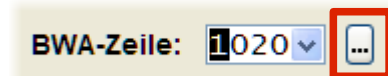
Beispiel: Stammdaten → BWA-Stammdaten



Unabhängig von der aktuellen Position können Reiter mit **Strg + <Bild-nach-oben>** oder **Strg + <Bild-nach-unten>** besonders schnell umgeschaltet werden.



In positionierten Listenfeldern können mit **Alt + <Pfeil-nach-unten>** oder durch **Strg + <Leertaste>** die Auflistungen aufgerufen werden.



In positionierten Listenfeldern mit Aufrufsymbol könne mit **Strg + <Umschalttaste> + <Leertaste>** zugehörige Programme gestartet werden.



Schema Spalte **Zeilen** Vorgabewerte

Nummer: 01 Bezeichnung: Standard-BWA
Kfr. Erfolgsrechnung

Lfd. Nr. 2

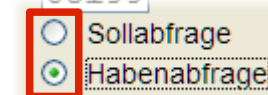
BWA-Zeile: 1020 ... Zeilenbeschriftung: Umsatzerlöse Basis: Prozent-Spalte: 108 xxx xx

Funktion: 0 Saldo gesamt Kontenfunktion
von 08000
bis 08195
 Sollabfrage
 Habenabfrage

Wareneinsatz nur berücksichtigen bei: immer berücksichtigen
anteilig berechnen?



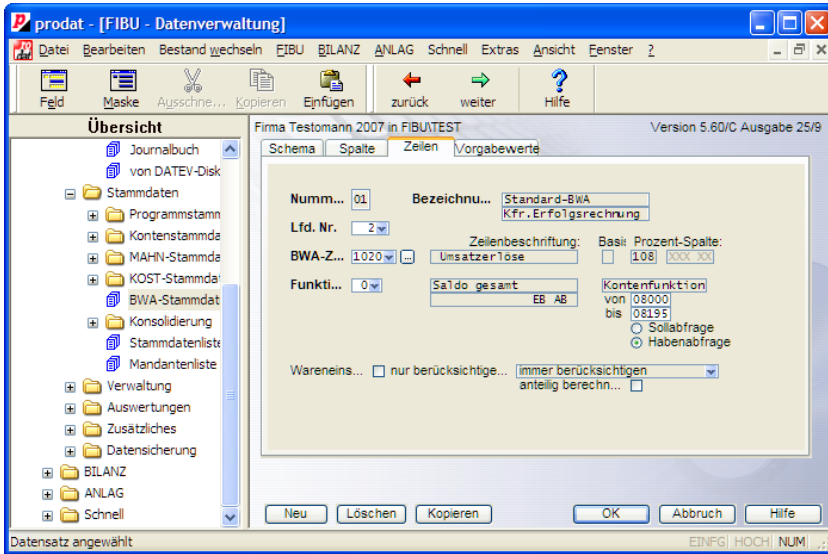
Positionierte Kontrollkästchen können mit der **<Leertaste>** ein- oder ausgeschaltet werden.



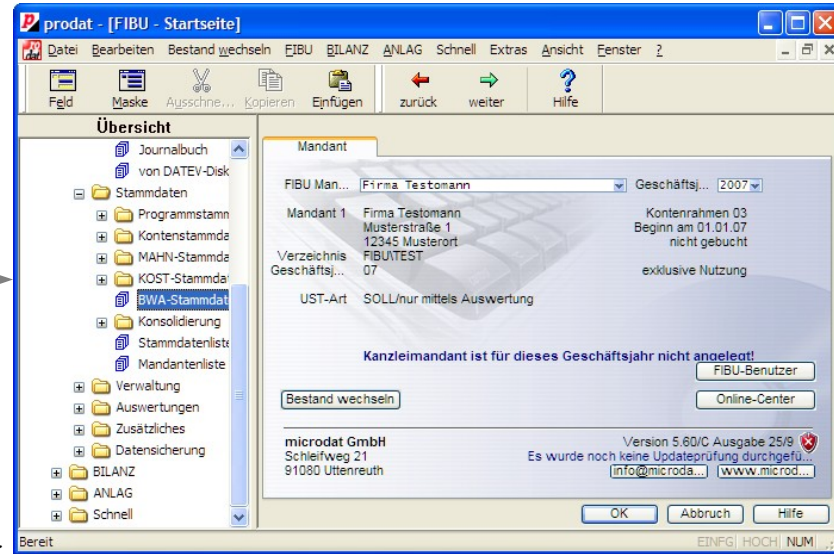
Positionierte Auswahloptionen können mit der **<Leertaste>**, mit **<Pfeil-nach-links>** oder **<Pfeil-nach-rechts>** ausgewählt werden.

Maskenwechsel ohne Maus „nur“ mit Enter- und ESC-Taste

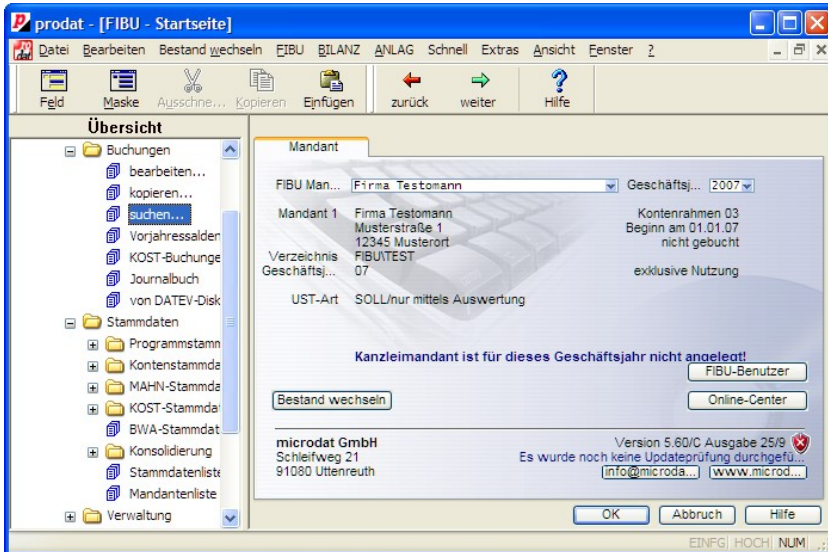
Beispiel: *BWA-Stammdaten* nach *Buchungen* suchen



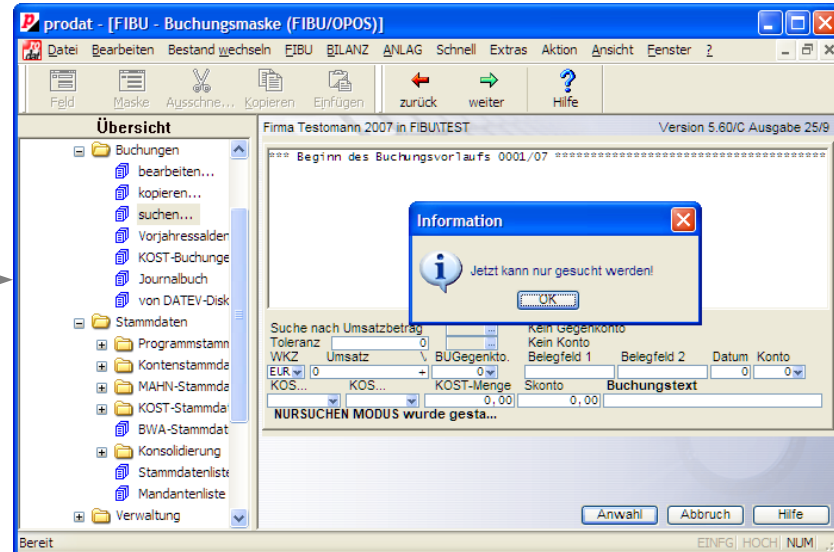
ESC-Taste



Menüpunkt mit Pfeiltasten ausgewählt

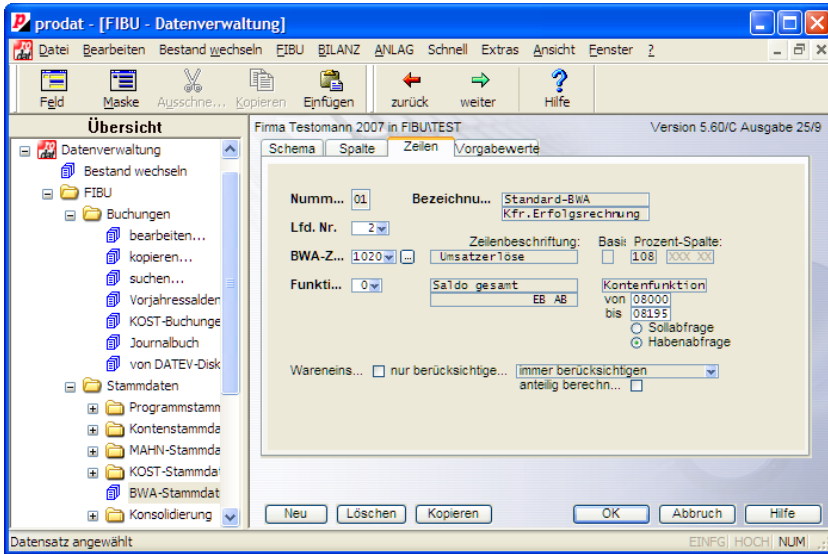


Enter-Taste

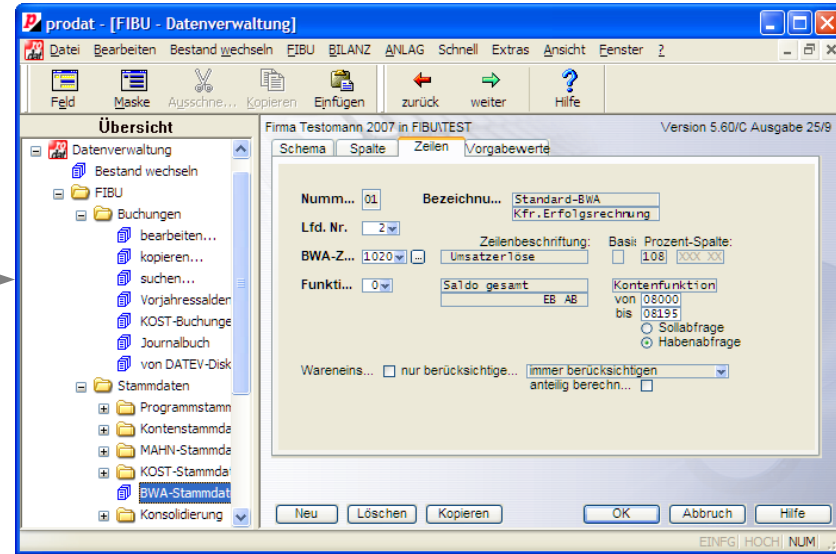


Schnell-Funktionen beenden die aktuelle Maske nicht

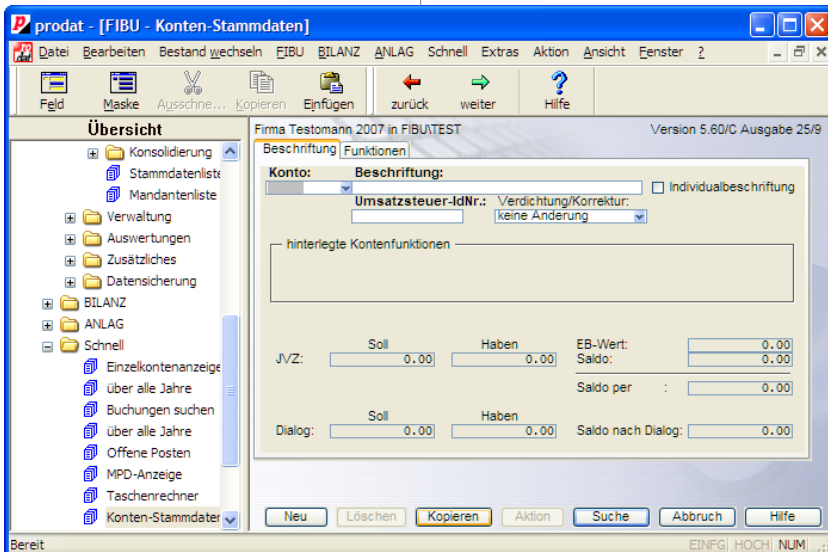
Beispiel: Aufruf der *Konten-Stammdaten* während die Maske *BWA-Stammdaten* aktiv ist



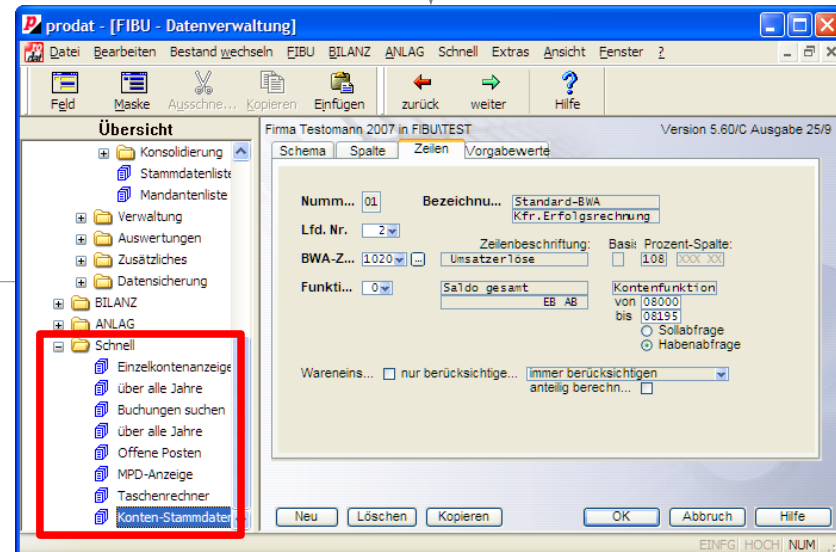
Windows-Kontexttaste



Menüpunkt mit Endetaste ausgewählt

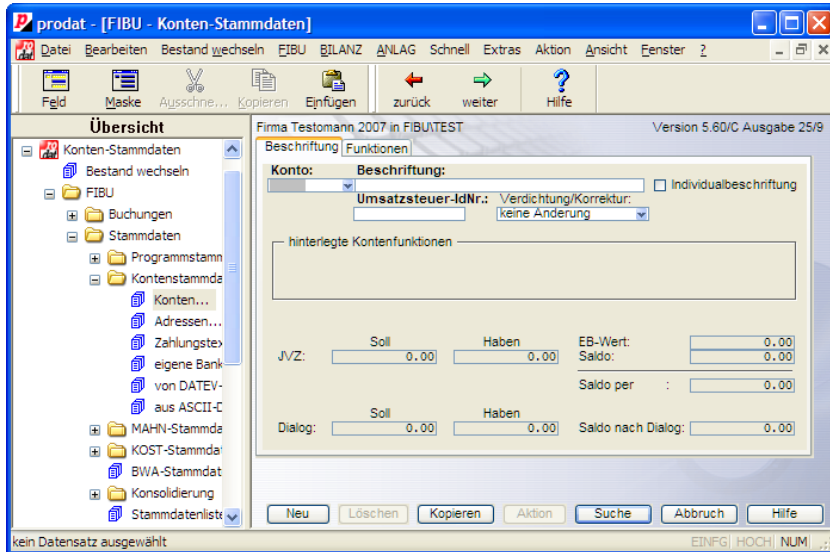


Enter-Taste

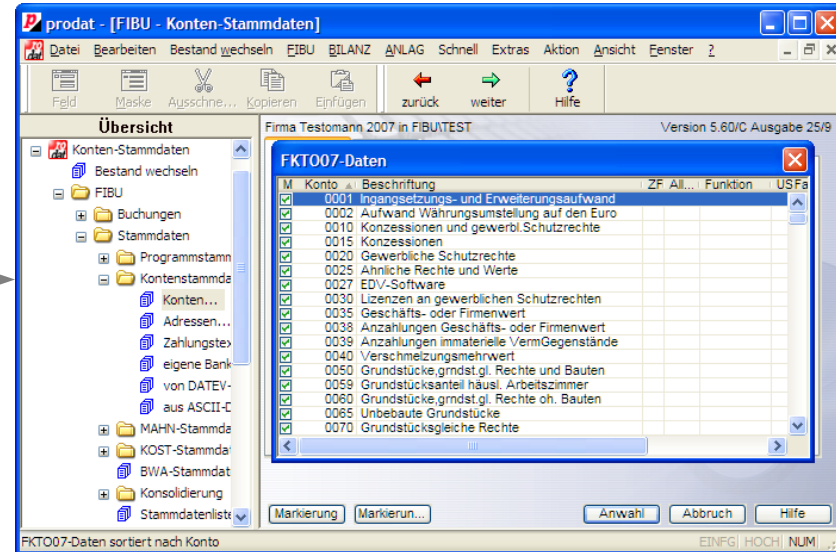


Aktions-Menüs erscheinen in der Übersicht ganz unten

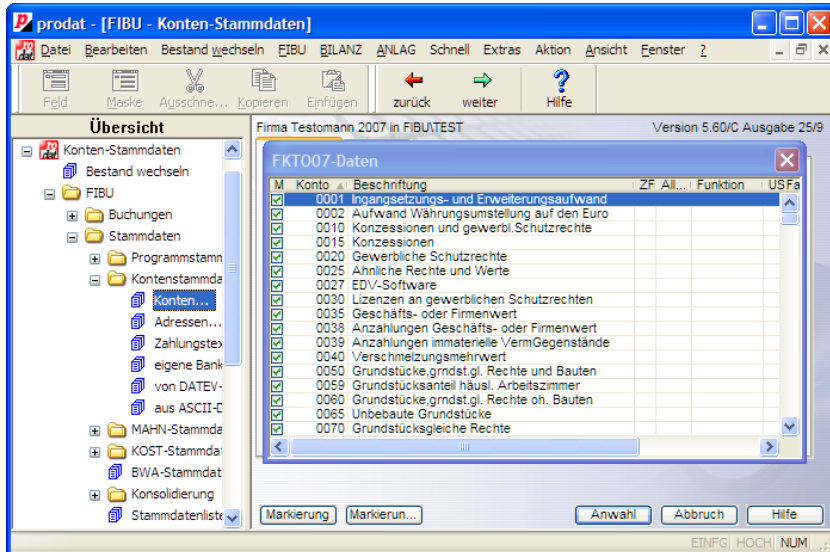
Beispiel: Drucken des *Kontenplans* mittels Menü *Aktion*



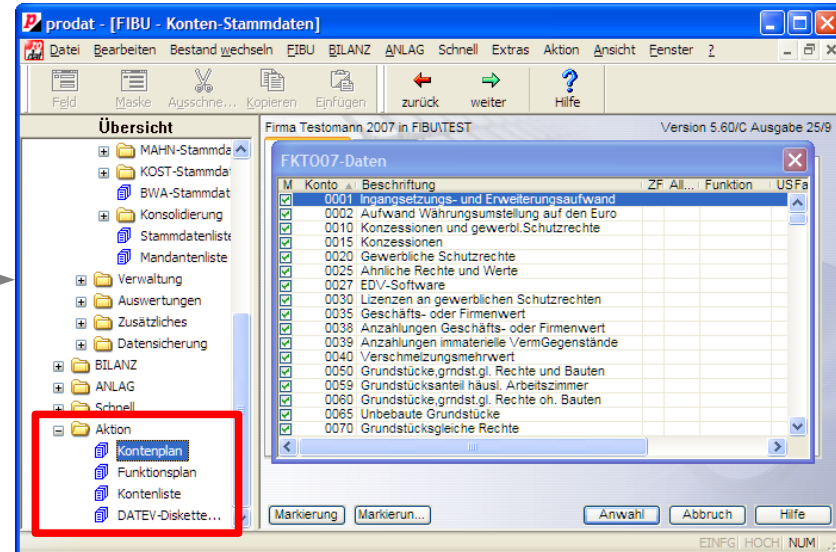
Enter taste



Windows-Kontexttaste

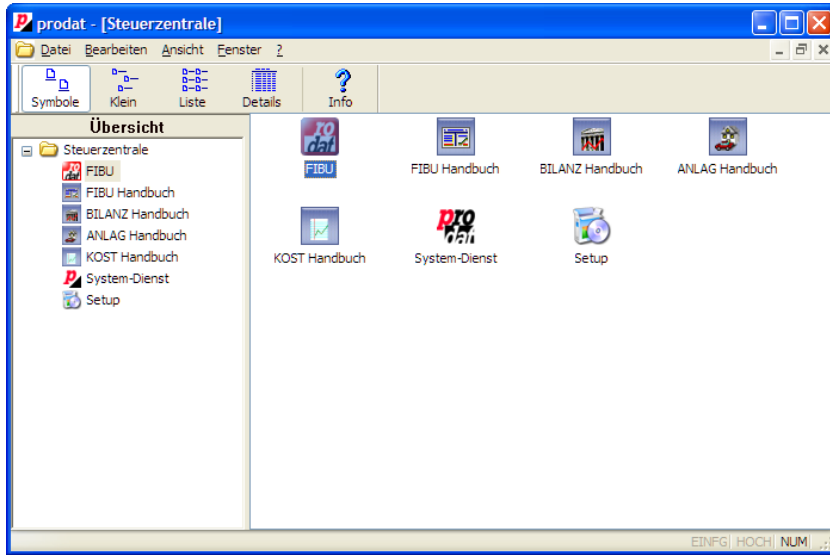


Menüpunkt mit Ende- und Pfeiltasten ausgewählt

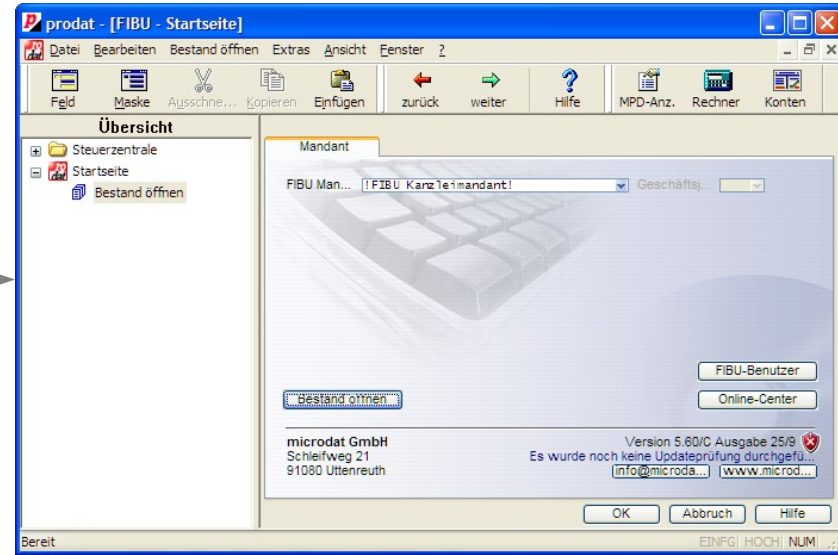


Programmstart ohne Maus „nur“ mit der Entertaste

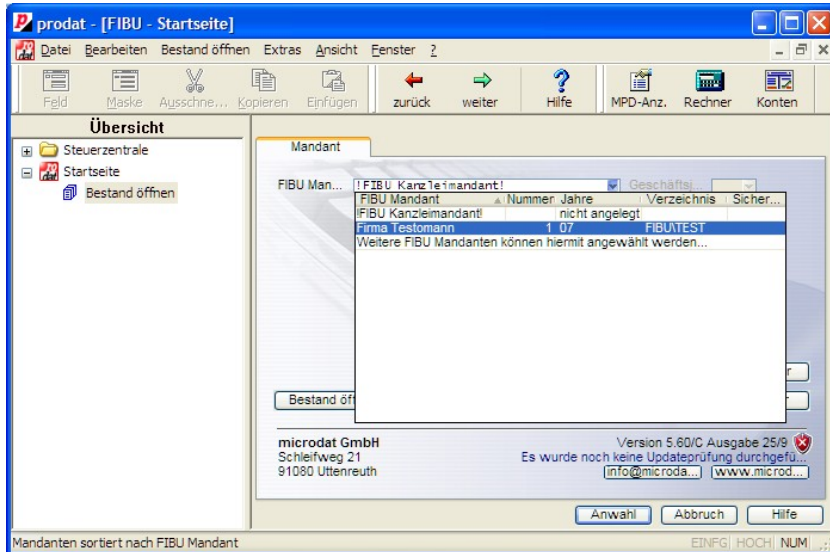
Beispiel: Vom Programmstart bis zur Buchungsmaske



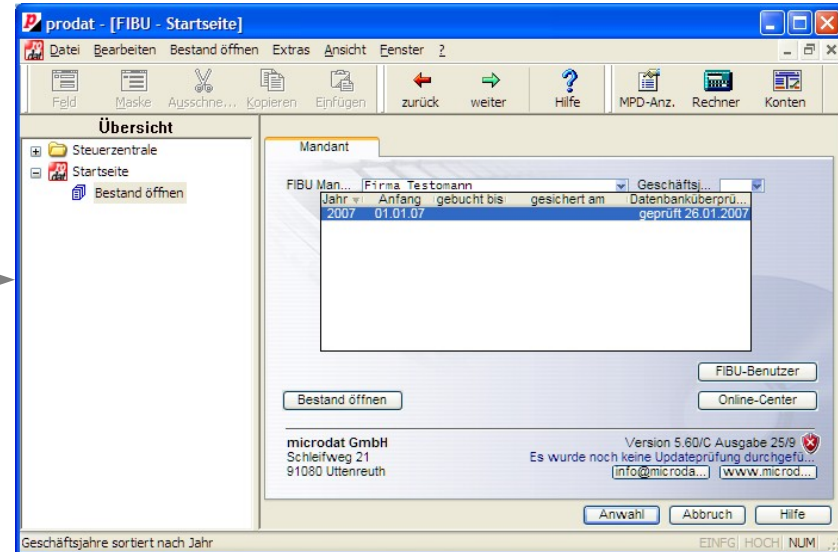
Entertaste



Entertaste



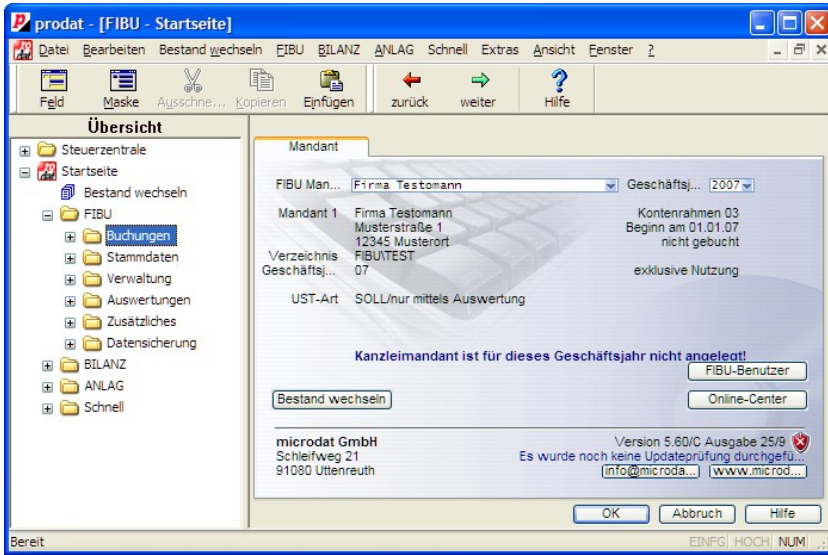
Entertaste



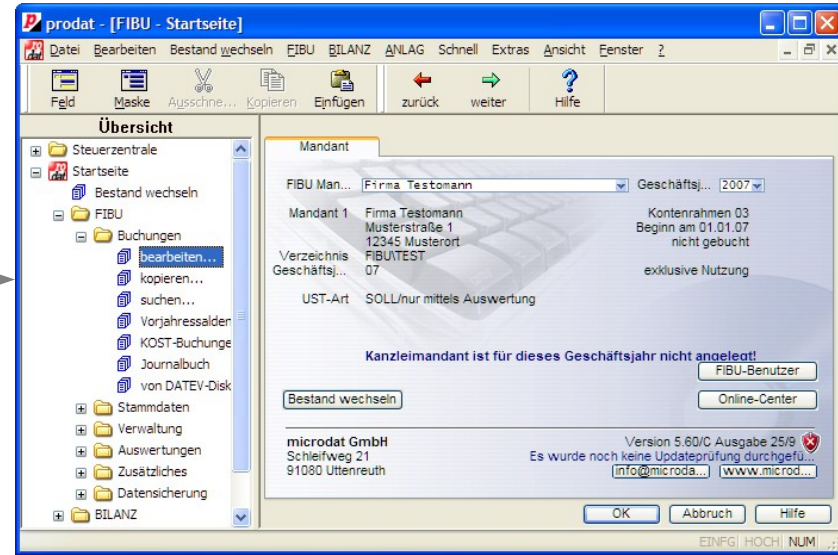
Entertaste

Programmstart ohne Maus „nur“ mit der Entertaste

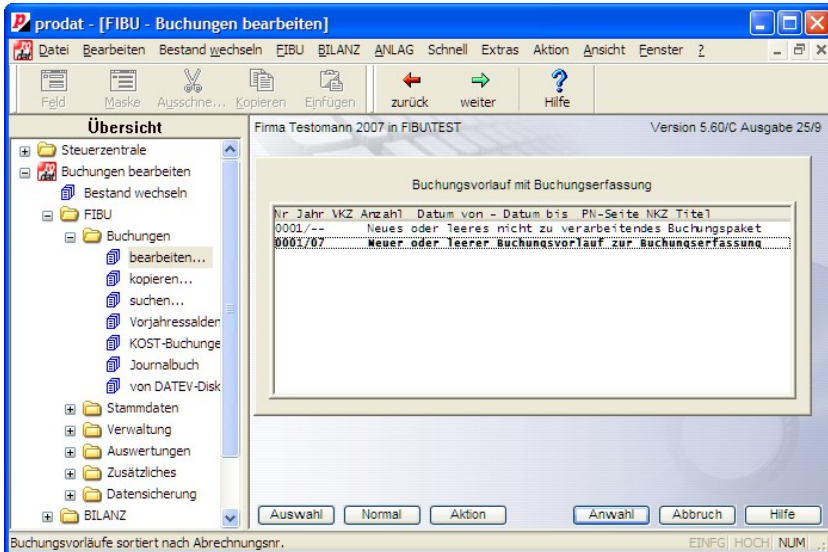
Beispiel: Vom Programmstart bis zur Buchungsmaske



Entertaste



Entertaste



Entertaste

